

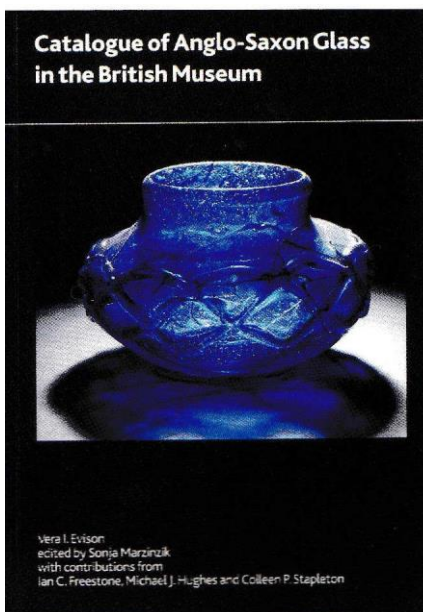
# Anglo-Saksisch glas (periode 400-900 n.Chr.)

Een ontboezeming bij een recent verschenen catalogus

Theo Zandbergen

verzamelaar

Anglo-Saksisch glas is sterk verwant aan het Merovingische en Karolingische glas dat voornamelijk in de werkplaatsen in het Rijnland, Noord Frankrijk en België gemaakt werd. Je kunt stellen dat het Engelse glas uit deze periode het sterkst overeenkomt met dat van het continent Allemaal glas dat gezien kan worden als de opvolger en voortzetting van het Romeinse glas. Dat er een gelijkenis is, is niet verwonderlijk vanwege de migratie van onder andere Germaanse glasmakers. Het glas uit de vroege periode is voornamelijk sodaglas. Rond 900 wordt soda vervangen door potas. Zover bekend is al het Angelo-Saksische glas middels de blaaspijp techniek vervaardigd. Decoraties werden toegevoegd doormiddel van opgelegd glas, maar ook door vormblazen bijv. om ribben te vormen. Kort geleden is er een Engelse catalogus over verschenen.



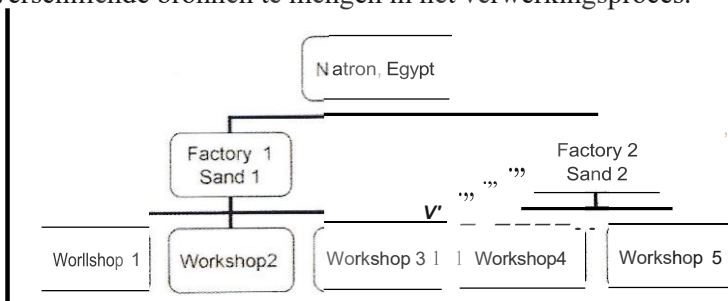
Het British Museum publiceert met een zekere regelmaat over glazen objecten in de eigen collectie. Vaak zijn het wetenschappelijke publicaties waardoor het inzicht over glas uit bepaalde perioden verbeterd. Het is altijd weer een intrigerende zoektocht naar het ontstaan van dat zeer oude glas in dit geval Anglo-Saxon. Het zijn natuurlijk Engelstalige publicaties maar dat is tegenwoordig voor bijna niemand meer een bezwaar. Zonder uitvoerig de inhoud van deze nieuwe catalogus te willen weergeven hierbij enkele aandachtsgebieden: *Manufacture and chronology*; *Glass production in Anglo-Saxon England*; *Discussion of vessel types* waaronder de fameuze klauwbekers; *The composition and production of Anglo-Saxon glass*; en uiteraard veel tekeningen van de gevonden fragmenten of van complete objecten vergezeld van prachtige foto's. Die foto's zijn in ieder geval voor mij altijd belangrijk omdat je blijft zoeken naar parallellen met objecten in je eigen verzameling.

De omschrijvingen van de getoonde objecten zijn duidelijk en geven in veel gevallen ook de herkomst van de objecten aan en waar van toepassing een verwijzing naar de bibliografie.

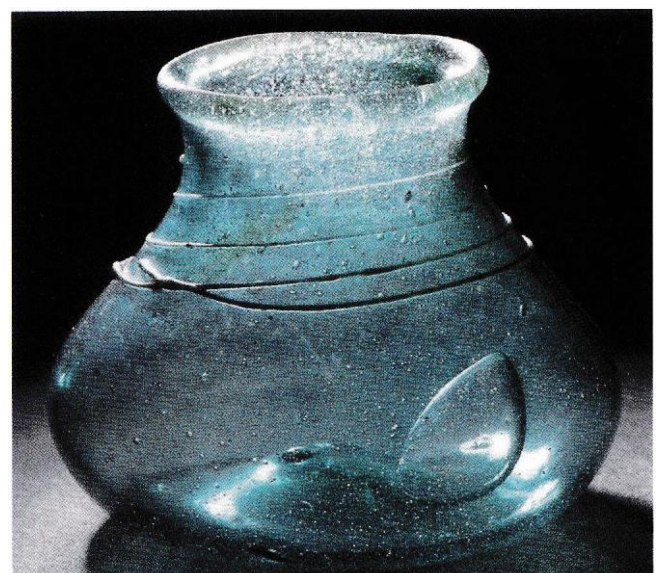
Het boek geeft onder meer prachtige tekeningen van vroege olijfgroene klauwbekers. Er is veel onderzoek gedaan naar de samenstelling van het glas in de vier specifieke perioden. De op de volgende pagina getoonde tabel nr. 5 is

toegevoegd als voorbeeld van dat onderzoek. Het boek toont ook een aantal kaarten met de vindplaatsen van specifiek objecten.

Als technicus vind ik het altijd interessant tabellen te zien waarin bijv. gesproken wordt over de samenstelling van het glas. In figuur 3 van de catalogus zie je een schema voor op natron gebaseerde glasproductie en de bron van het gebruikte zand. Hoogst interessant te zien hoe in die tijd er al gestreefd werd naar kwaliteitsverbetering door glas uit verschillende bronnen te mengen in het verwerkingsproces.



**Figure 3** Revised model for natron-based glass production. Natron is melted with sand in primary production centres, and raw glass is distributed to workshops. The composition of the glass represents that of the primary glassmaking sand, so that many workshops can make vessels making of the same composition, and a single workshop, shown here as number 3, may in principle produce vessels from more than one primary glass.



**Hiernaast een prachtige Globular Beaker die gezien de om de bovenkant gewikkelde draad zelfs iets weg heeft van objecten uit het Midden-Oosten.**

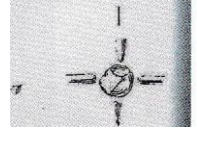
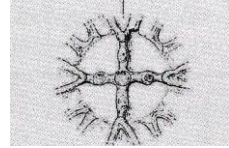
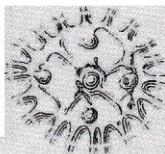
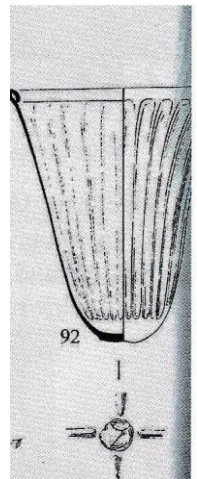
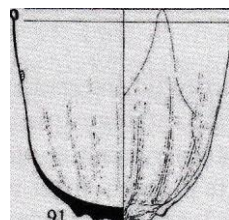
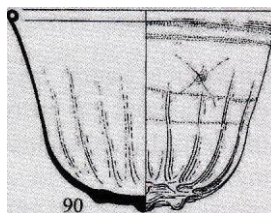
**Cat.nr.**

**Table 5 Mean compositions of Anglo-Saxon glass groups and hypothetical ash glass (weight percent)**

	Period I (n=14)	Period II LowMg (n=5)	Period II High Mg, low Mn (n=4)	Period II High Mg, high Mn (n=6)	Ash glass Hypothetical	90%Period I 10% ash glass
SiO <sub>2</sub>	66.6	67.6	65.2	63.4	35	63.4
Alp <sub>3</sub>	2.3	2.5	2.0	2.2	1	2.2
FeO	0.8	0.9	1.0	1.2	5	1.2
MnO	1.2	0.3	0.3	1.8	5	1.6
MgO	0.9	0.8	1.8	1.9	10	1.8
cao	7.5	7.5	8.0	9.5	30	9.8
Nap	18.6	17.8	18.6	16.8	1	16.8
Kp	0.7	0.7	1.4	1.6	10	1.6
PPs	<0.1	0.1	0.3	0.3	3	0.3

Het is niet mijn bedoeling door het tonen van tabellen lezers af te schrikken. Het betreft hier echter een wetenschappelijke publicatie die niettemin redelijk gemakkelijk leest. Dit naast het plaatjes kijken waar we toch, denk ik, allemaal het meestal om doen. Teveel aandacht voor al die tabellen, grafieken etc., kan het kijken naar de plaatjes in de weg staan. Het blijft toch gaan om al die prachtige vormen en kleuren en de kunstzinnigheid van de glasmakers van zo lang geleden. De "kruisbestuiving" qua kunstzinnigheid door de migratie van onder andere Germaanse glasmakers is naar mijn mening evident in de vormencultuur. Om toch een indruk te geven van de prachtige afbeeldingen in de catalogus hierbij nog wat afbeeldingen en foto's om het "lekker" te maken.

Over de vormovereenkomst in glas tijdens de Anglo-Saksische tijd en die op het Continent, wordt onder meer verwezen naar glashuizen zoals die in Macquenoise in België. Ook wordt aangetoond dat er een geleidelijke overgang is van glaswerk uit de Romeinse tijd naar de tijd waar de Germaanse invloeden een rol krijgen. Als voorbeeld wordt een conus vormige beker aangehaald, het Kempston type, die in het Rijnland en Noord Frankrijk gemaakt werd. Het is een toegevoegde waarde van dit boek telkens weer de historische aspecten belicht te zien.



*Zogenaamde Palmcups*

*Cat.nr. 110*

Natuurlijk zijn er meerdere boeken geschreven over dit soort glas en de parallellen in andere geografische gebieden. Het interessante daaraan is de vorm van gelijktijdigheid in die ontwikkelingen. Dit boek is, althans voor mij, een soort van gecondenseerde versie voor glas in de periode vanaf 400 totdat onder andere door veranderingen in de grafcultuur, ongeveer 700 n. Chr, er minder glas overgebleven is.

*Links; een perfect gevormde 'Globular Beaker'  
rn.t. Nr. 155*



Het boek geeft onder meer prachtige tekeningen van vroege olijfgroene klauwbekers. Hierbij twee van die bijzondere exemplaren die gedateerd worden vroeg 5de eeuw en gevonden zijn in graf 843 bij Mucking Essex. De catalogus vermeldt dat al het werk aan deze bekers aan de blaaspijp gedaan werd en dat alles nadat er een ontwerp gemaakt zou zijn.

Hierboven werd al verwezen naar de vormovereenkomsten met Continentaal glas uit dezelfde periode. Als amateur in dit gebied vind ik toch dat er veel vormverwantschap is met, zoals eerder betoogt, het Frankisch-Merovingische glas uit meer of minder dezelfde tijd. Hieronder, opnieuw naar mijn mening, voorbeelden van die mogelijke verwantschap. Het onderste kommetje, bowl cat.no.15, komt enigszins overeen met een object in onze verzameling dat waarschijnlijk Merovingisch is. Echter, bij dit soort objecten is weinig zeker, of de herkomst moet zo duidelijk zijn als van de voorwerpen in deze catalogus.



*Links;  
Claw Beaker  
Cat.nr. 57  
Onder;  
Claw Beaker  
Cat.nr. 58*



*Geheel Links; Cat.nr. 7  
Daaronder; Cat.nr. 15  
Hiernaast; Cat.nr. 9*



Deze catalogus is een aanwinst voor glas uit de Anglo-Saksische tijd parallel voor de Merovingische periode .

*(Catalogue of Anglo-Saxon Glass in the British Museum, Vera I.Evison, ed. Sonja Marzinzik, with contributions from Jan C. Freestones, Michael J.H. and Colleen P.Stapleton. ISBN-13 978-086159-167-1; The British Museum )*

*Pictures and tables published by the courtesy of the British Museum;  
© The Trustees of the British Museum.*

### **English summary.**

The British museum published a most wonderful catalogue of Anglo-Saxon Glass. The publication falls in the category of research publications this being no.167. The catalogue describes in great detail amongst others the manufacture and chronology, the provenance and the glass production in England in the indicated period and gives in great detail a discussion of the vessel types. The research results on the composition and production of Anglo-Saxon glass are most interesting. This, next to the high quality of drawings of the objects discussed, as well as the excellent photographs which are a must for the collectors of this type of glass. The descriptions of the shown objects are of a high level of proficiency and the bibliography is very extensive. (T.Z.)

